

RENEWABLE ENERGY

捨てる
自噴水

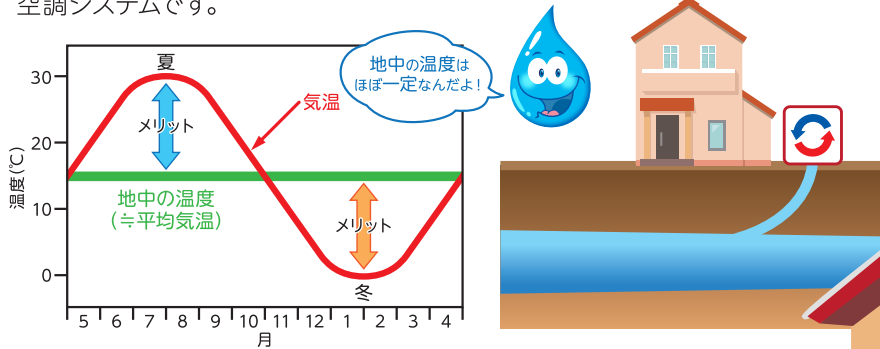
使っていない
井戸

有効利用しませんか？

大高建設は黒部市宇奈月温泉にある建設会社です。再生可能エネルギー普及への取り組みの一つとして、地下水を空調や給湯、融雪に利用するための熱交換器を自社開発し、市販されている地中熱ヒートポンプシステムと組み合わせて様々な熱利用システムをご提供します。

環境にやさしく、省エネ

一年を通してほぼ一定温度の地下水を利用して冷暖房エネルギーを作り出すので、外気から熱を取り出す通常のアエアコンに比べて消費電力が少なく省エネになります。もちろん電気ヒーターや灯油ボイラー、ガスボイラーに比べてもランニングコストの低減、CO2排出量の削減になりますので環境に優しい空調システムです。



温冷水による快適な 空調と冬場の融雪

循環させる温冷水の温度は自在に設定できるため、直接体に風が当たる場合でも冷えすぎたり、温めすぎたりがありません。床暖房や輻射放熱器と組み合わせることにより部屋全体が均一に暖まる快適な暖房を提供します。また、歩道や駐車場融雪の熱源としても利用が可能で除雪作業の重労働を解消します。



☎ 0765-62-1106

FAX 0765-62-1631

担当者：フロンティア事業部
稲場・山本
Email inaba@o-taka.co.jp



Human & Quality

大高建設株式会社

大高建設株式会社

検索 <http://www.o-taka.co.jp>

小水量の地下水から熱を取り出す

新技術

タンク式 クロスフロー熱交換器

CROSS FLOW

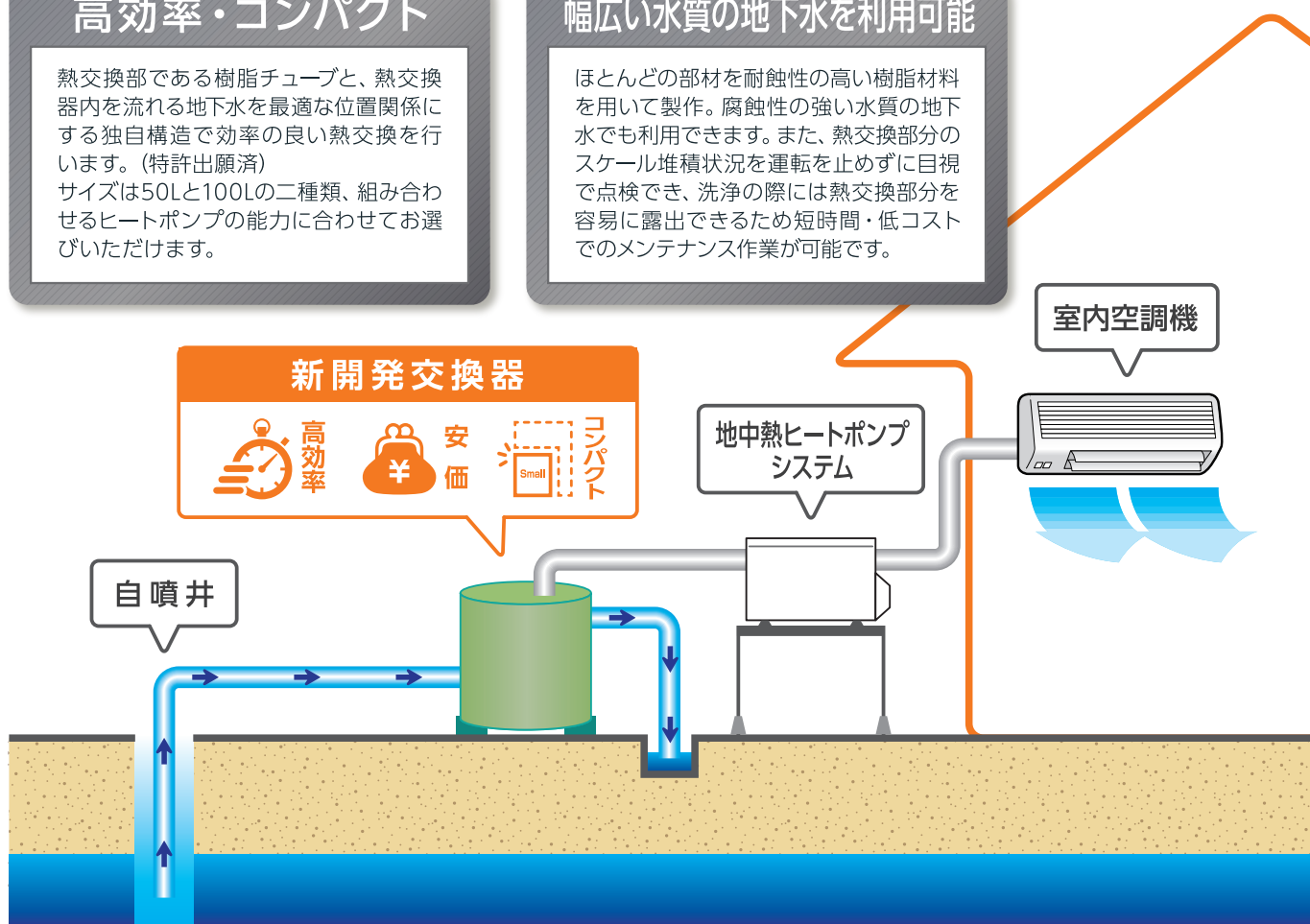
自噴井戸や家庭用井戸ポンプから送られる地下水との熱交換条件に合わせて設計。
スケール（地下水に含まれるミネラル成分の付着）の洗浄も容易で、
住宅の軒先に自然に収めることができます。

高効率・コンパクト

熱交換部である樹脂チューブと、熱交換器内を流れる地下水を最適な位置関係にする独自構造で効率の良い熱交換を行います。（特許出願済）
サイズは50Lと100Lの二種類、組み合わせるヒートポンプの能力に合わせてお選びいただけます。

幅広い水質の地下水を利用可能

ほとんどの部材を耐蝕性の高い樹脂材料を用いて製作。腐蝕性の強い水質の地下水でも利用できます。また、熱交換部分のスケール堆積状況を運転を止めずに目視で点検でき、洗浄の際には熱交換部分を容易に露出できるため短時間・低コストでのメンテナンス作業が可能です。



容器容量	50L	100L
対応ヒートポンプ能力	～6kW	～10kW
外形寸法	外径390mm×高さ510mm	外径440mm×高さ745mm
本体重量（運転時重量）	約7kg(50kg)	約10kg(90kg)
総熱交換面積	5.4㎡	8.6㎡
圧力損失（流量）	40kPa(20L/min)	60kPa(30L/min)
耐圧（チューブ側）	0.8MPa	
耐熱	-20℃～70℃	
熱通過率（流量）	約200W/㎡k（チューブ内外ともに15L/min）	
材質	ナイロン樹脂・ポリエチレン・黄銅・PBT樹脂 他	